



KONTAKTILIIMA A3

TEKNINEN TUOTELEHTI

Version: 2016-05-31

TUO ´TEKUVAAUS

Bostik Contact A3-kontaktiliima on neopreeniin, synteettisiin hartseihin ja stabilisaattoreihinperustuva kontaktiliima. Liima muodostaa pitävän sauman ilman karkaisuainetta, korkeaapuristuslämpöä tai pitkää puristusaikaa ja soveltuu näin sekä teolliseen että kotikäyttöön. Liima saavuttaa heti yhteen painettaessa hyvän pitokyvyn sekä tarttuvuuden ja saavuttaa täyden pitolujuuutensa n. 7 vrk:n kuluttua.

KÄTTÖALUE

Bostik Contact A3 -kontaktiliimalla on laajat käyttöalat. Käyttötarkoituksia ovat esim. päällystemateriaalien kuten laminaattien, akustiikkalevyjen, lattiapäällysteiden, puun, muovien (ei polystyreeni eikä polyeteeni) jne. liimaus rakennusteollisuudessa. Lisäksi vaneerin, reunalistojen, muovipäällysteiden, pehmusteiden, nahan, tekstiilien jne. liimaus puusepän- ja huonekaluteollisuudessa. Kumin, muovin, tiivisteaineiden, nahan, puun, tekstiilien ym. liimaus käsiteollisuudessa ja askartelussa.

TYÖOHJE

1. Liimattavien pintojen on oltava kuivia ja puhtaita. Pöly, vanha maali ja irtonaiset hiukkaset sekä öljy, rasva ja vaha täytyy poistaa. Liimattavan kohteen ja huoneen lämpötilan tulee olla +15..20° C. 2. Sekoita liima hyvin. 3. Levitä liimaa tasaisesti hammastetulla lastalla tai siveltimellä molemmille pinnoille. Erittäin huokoiset pinnat voivat vaatia esikäsittelyn ohennetulla liimalla, jonka täytyy kuivua vähintään 1 tunti ennen uutta liiman levitystä. 4. Anna liiman kuivua, kunnes se ei enää koskettaessa tartu käteen, tavallisesti 5-15 min. riippuen lämpötilasta, ilmastoinnista ym. Älä kuitenkaan odota kauempaa kuin 60 min. 5. Paina pinnat tarkoin yhteen. Liima tarttuu heti, joten tee se huolellisesti. Molempien pintojen on otettava kauttaaltaan täydellisesti kiinni pysyvän ja pitävän liimasauman muodostumiseksi. Liimasauma pitää heti ja saavuttaa täyden lujuutensa n. 7 vrk:n kuluttua. 6. Mahdolliset liimatahrat puhdistetaan Bostik Ohenne 3:lla.

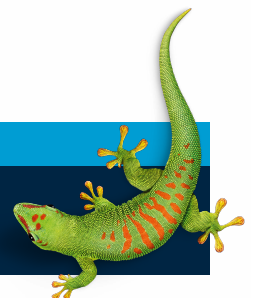
TYÖSUOJELU

Tuote on tulenarka ja haitallinen. Käyttö edellyttää tehokasta ilmastointia tai A2 hengityssuojaimen käyttöä. Lisätietoja käyttöturvallisuustiedotteesta.

OTA YHTEYTTÄ

PUH 010 8438800

info.fi@bostik.com



TEKNISIÄ TIETOJA

Ominaisuudet ennen levittämistä	
Liimatyyppi	Kontaktiliima
Sideaineet	Neopreeni, synteettisiä hartseja, stabilisaattoreita
Liutinaine	Alifaattiset ja aromaattiset hiilivedyt, ketonit.
Koostumus	Notkea, viskositeetti 20 ± 1 poisea
Väri	Beige
Varastointi	Varastointiaika on vähintään 2 vuotta avaamattomassa pakkauksessa
Työvälineet	Hammastettu lasta tai sivellin
Puhdistusaine	Tuore liima poistetaan Bostik Ohenne 3:lla tai asetonilla.
Tiheys	$0,88 \pm 0,02 \text{ g/cm}^3$
Kuiva-ainepitoisuus	25 ± 1 paino-%
Menekki	1 l / 3-4 m ²
Ohennusaine	Bostik Ohenne n:o 3
Tulenarkuus	Liima on tulenarkaa, valmis liimasauma ei ole tulenarka
Leimahduspiste	-18°C
Valmiin liimasauman ominaisuudet	
Irtoamislujuus	40-70 N/cm materiaalista riippuen
Liimapinnan suuntainen pitolujuus	600-700 N/cm ² materiaalista riippuen
Lämmönkesto	7 vrk vanha liimasauma pitää hyvin +90-100° C saakka 1 vrk vanha liimasauma kovettajalla: +140° C saakka.
Kosteudenkesto	Hyvä - liimasauma ei liukene veteen
Väri	Beige
Pitolujuuden kasvu	50% lopullisesta pitolujuudesta 1 vrk:ssa. 100% pitolujuus 7 vrk:ssa

OTA YHTEYTTÄ

PUH 042-19 50 00

info.se@bostik.com

